

## RESTAURAREA UNEI APLICE DIN BRONZ DIN SECOLUL XVIII

Obiectul ce va fi prezentat este o piesă bidimensională și a fost găsită în săpătură arheologică la *Curtea Veche*. Aceasta a fost datată ca fiind din secolul XVIII și se află în patrimoniul M. I. A. M. B-ului.

Piesa așa cum am spus mai sus este bidimensională, cu o parte circulară cu diametrul de aproximativ 6 cm, cu model floral pe partea anterioară. Diametral opuse sunt prezente două orificii de fixare, care probabil prezentau două nituri de fier care însă nu s-au păstrat. Versoul piesei este prevăzut cu un orificiu filetat pentru prinderea cu șurub de aplica pereche. Aplica pereche îl reprezintă pe Sf. Serafim și se termină cu un șurub care se introducea și se înșuruba în orificiul existent pe suprafața celeilalte aplici<sup>1</sup>. Materialul din care este confecționat obiectul este bronz, de fapt un aliaj dintre cupru și staniu, iar produșii de coroziune prezenți pe suprafața acestuia sunt cei specifici obiectelor din bronz<sup>2</sup>.

Starea de conservare a obiectului în momentul intrării acestuia în laborator era următoarea: depuneri de sol datorate zacerii, miez metalic solid, coroziune continuă în strat uniform, reversul aplicii care-l reprezintă pe Sf. Serafim<sup>3</sup> prezintă oxizi de fier, datorate vecinătății cu alte obiecte din acest material, dar și oxizi de cupru iar aversul este acoperit cu produși de coroziune - tenorit (CuO)<sup>2</sup>. Orificiul filetat al aplicii pereche este și el acoperit cu produși de coroziune - tenorit, iar modelul floral este acoperit cu oxizi de cupru și fier, în proporție de trei sferturi din suprafață, dar neregulată. Oxizii de fier prezenți aici pot fi datorati niturilor de fier care însă nu s-au păstrat<sup>4</sup>.

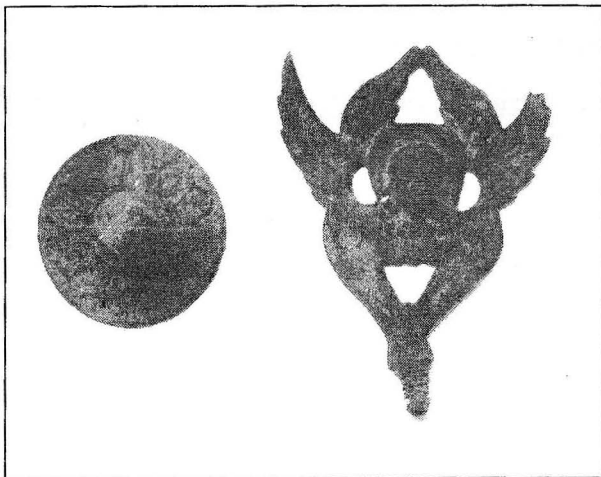


Fig. 1. Fotografie înainte de restaurare

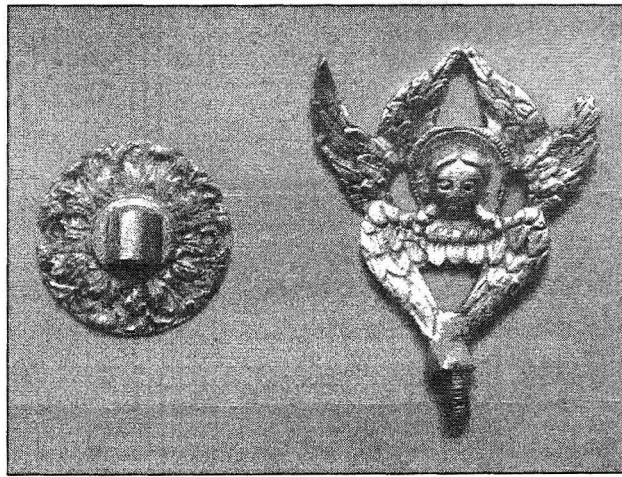


Fig.2. Fotografie după restaurare

În urma testelor fizice și chimice efectuate în laborator s-a trecut la operațiile de restaurare care au început cu o spălare a pieselor în soluție apoasă ce conține detergent neionic *Romopal OF 10*, în urma căreia au fost îndepărtate depunerile de sol<sup>5</sup>.

Datorită miezului metalic solid, fluxul tehnologic de restaurare a continuat cu tratamentul chimic în mai multe băi de E.D.T.A., alternate cu perieri, cu perii cu părul moale: baton din fibră de sticlă, până la curățarea totală a produșilor de coroziune.

Punctele de coroziune prezente pe suprafața piesei au fost îndepărtate cu ajutorul frizei dentare și

<sup>1</sup> C. Săndulescu-Verna, *Ermisia picturii bizantine*, București, ed. Univers, 1990, p. 30.

<sup>2</sup> M. Mihalache, *Conservarea obiectelor de artă și patrimoniu...*

<sup>3</sup> W. Monrey, *Conservarea antichităților metalice de la săpătură până la muzeu*, București, ed. Tehnică, 1998, p. 12,

28-29.

<sup>4</sup> *Ibidem*.

<sup>5</sup> T. Stambolov, *Coroziunea și conservarea antichităților și obiectelor de artă metalice*, București, 1984, p. 320.

a altor utilaje de trataj. La finalul tratamentului chimic s-a făcut neutralizarea pieselor în mai multe băi de apă distilată, urmată de uscare în baie de acetonă<sup>6</sup>.

Patinarea obiectului s-a făcut cu baiț, aceasta având un rol dublu de atenuare a strălucirii piesei dobândită în urma tratamentului chimic și în al doilea rând de punere în evidență a modelului.

Conservarea s-a făcut prin aplicarea unui strat subțire de *Paraloid B72*.

Pentru transport obiectul va fi ambalat în materiale care absorb șocurile, în cutii de lemn sau tip dimensionate, după dimensiunile piesei<sup>7</sup>. Pe cutii se va marca poziția de transport, semnele specifice pentru fragil, se va feri de umezeală și temperaturi peste limitele admise de normele în rigoare. Condițiile de microclimat specifice sunt, în conformitate cu normele în vigoare în România<sup>8</sup>: umiditatea relativă 40-45%, temperatura 1-18°C. Desprăfuirea se va face prin metode uscate, cum ar fi: pensularea cu perii fine și prin aspirare<sup>9</sup>.

PETRONELA FOTEA  
Universitatea "1 Decembrie 1918"  
Alba Iulia

## THE RESTORATION OF A BRONZE APPLICATION FROM THE VIII<sup>th</sup> CENTURY

### SUMMARY

This piece is part of M.I.A.M.B's patrimony and represents two brackets. Both were manufactured in bronze. One is circular and the other represents Saint Seraphim. The restoration has been made with COMPLEXON III (E.D.T.A.), the traditional method and final conservation with PARALOID B 72.

### EXPLANATION OF FIGURES

Fig. 1. Photography before restoration

Fig.2. Photography after restoration

---

<sup>6</sup> *Ibidem*.

<sup>7</sup> A. Moldoveanu, *Conservarea preventivă*, București, 1999, p. 159.

<sup>8</sup> *Normele de conservare a bunurilor culturale care fac parte din patrimoniul cultural*, ed. Museion, 1993.

<sup>9</sup> *Ibidem*.